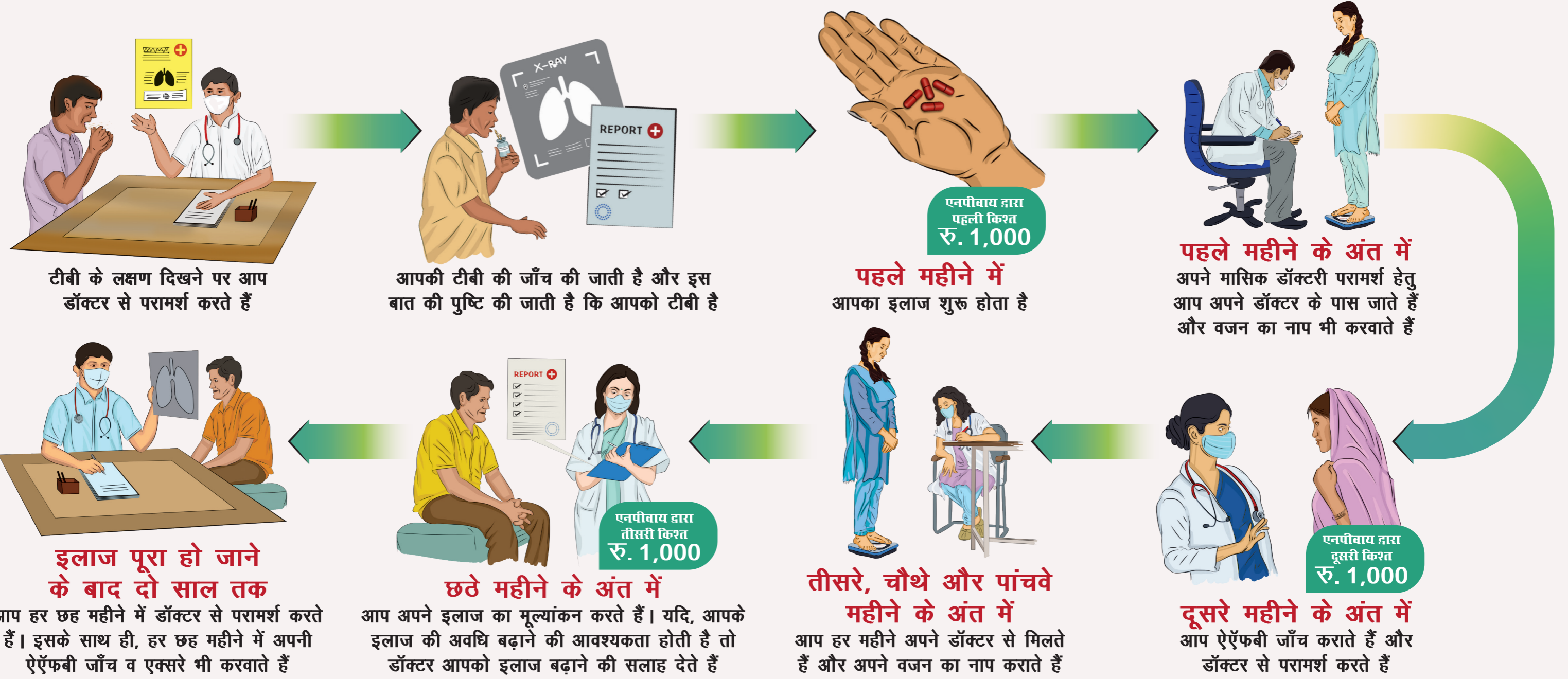


# क्या आपको टीबी हुई है?

घबराएँ नहीं! टीबी का इलाज संभव है।  
आपकी टीबी पर जीत की यात्रा  
इस प्रकार होगी-

FIND  
Diagnosis for all



यह केयर कास्केड दवा के प्रति संवेदनशील फेफड़े की टीबी के लिए उपयुक्त है।

## आमतौर पर टीबी में उपयोग किए जाने वाले परीक्षण-

एनपीवाय – निक्षय पोषण योजना  
यूडीएसटी – युनिवर्सल ड्रग्स ससेप्टेबिलिटी टेस्टिंग

**ऐंफबी या स्मीयर माइक्रोस्कोपी** - यह जाँच आमतौर पर बलगम से की जाती है। इसके अलावा टीबी की पुष्टि व फॉलो अप के लिए भी इस जाँच को करवाया जाता है।

**सीबीनाट टूनाट** - यह एक एडवांस्ड जाँच है जो टीबी की पुष्टि के लिए करवाई जाती है और इस जाँच से दवा प्रतिरोधक टीबी की पहचान भी संभव है। पर इस जाँच को फॉलो अप के लिए इस्तेमाल नहीं किया जाता है।

**एक्सरे** - इसका उपयोग टीबी की जाँच के लिए किया जाता है। कई बार डॉक्टर आपको फॉलो अप के दौरान भी एक्सरे करवाने के लिए कह सकता है।

**यूडीएसटी** - यह जाँच दवा-प्रतिरोधक टीबी का पता लगाने के लिए की जाती है। सीबीनाट टूनाट और एलपीए नामक एक अन्य परीक्षण भी इसमें शामिल है। यह जाँच आमतौर से उपचार शुरू होने से पहले की जाती है।

## टीबी की दवाइयाँ

- टीबी के इलाज के लिए दी जाने वाली दवाएं वजन आधारित होती हैं
- प्रत्येक गोली में 3 या 4 दवाएं निश्चित मात्रा में होती हैं
- 4एफडीसी - पहले दो महीनों के दौरान दी जाने वाली प्रत्येक गोली में 4 दवाएं (रिफैम्पिसिन, आइसोनियाजिड, पायराजिनामाइड और ऐथामब्यूटोल) होती हैं
- 3एफडीसी - अगले चार महीनों के दौरान दी जाने वाली प्रत्येक गोली में 3 दवाएं रिफैम्पिसिन, आइसोनियाजिड और एथामब्यूटोल) होती हैं

## गोलियों की संख्या वजन पर आधारित होती है

| वजन श्रेणी (बैंड) | गोलियों की संख्या |
|-------------------|-------------------|
| 25-34 किलो        | 2                 |
| 35-49 किलो        | 3                 |
| 50-64 किलो        | 4                 |
| 65-75 किलो        | 5                 |
| >75 किलो          | 6                 |